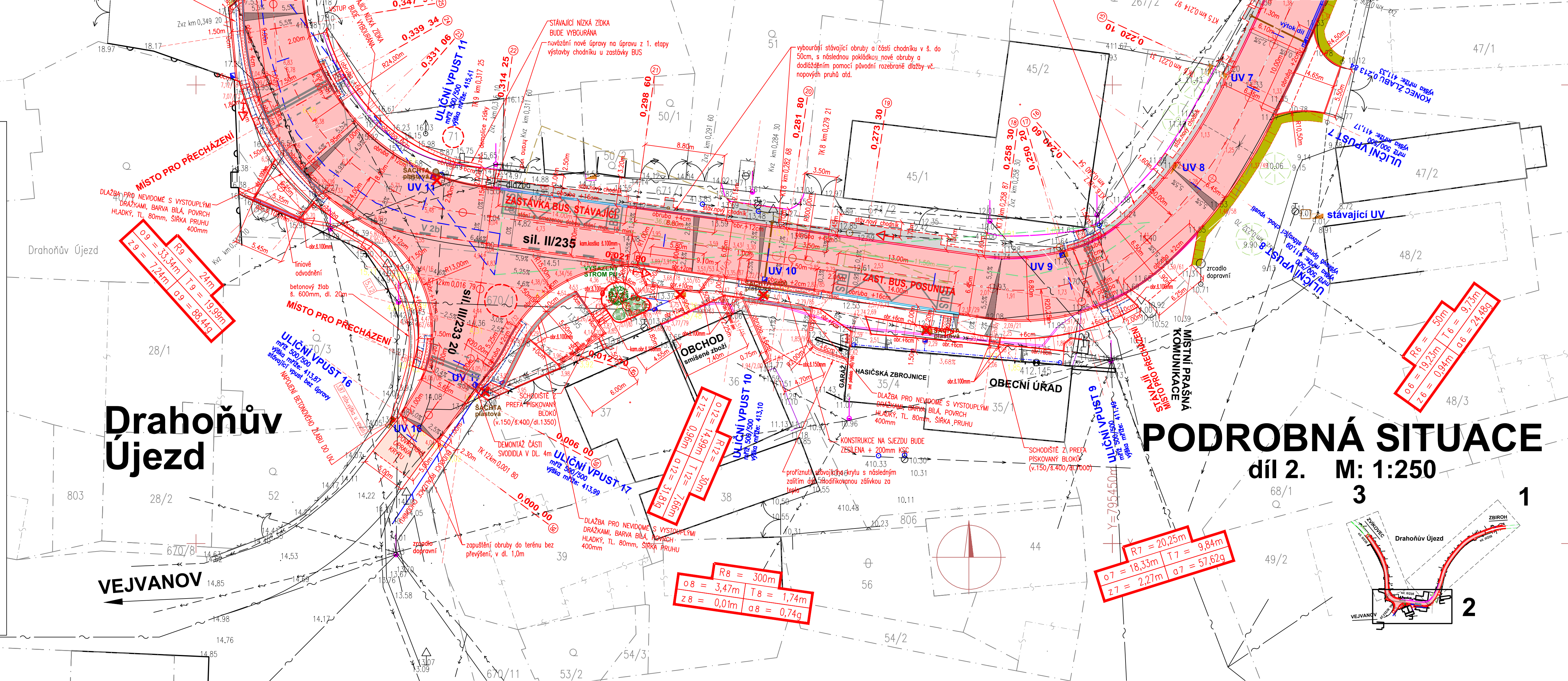


Rozhledové trojúhelníky dle ČSN 73 6102  
ROZHL. V PŘÍPADĚ NÁPOJENÍ S POVINNÝM ZASTAVENÍM NA SJEZDU VEDLEŠÍ KOMUNIKACE – UPOŘÁDÁNÍ "A"  
dle ČSN 73 6102 č. 5.2.9.2.2. a čl. 5.2.9.2.4 – uspořádání A  
hlavní komunikace Xb=70m – spočtená vs = 38 km/h s příh. ke směr.obl. R=20,25m (dle tab. 19) VOZIDLO SK. 3  
vedlejší komunikace Y ve vzd. 3,25m OD OKRAJE PŘÍLEHL. JIŽNÍHO PRUHU

Rozhledové trojúhelníky dle ČSN 73 6102  
ROZHL. V PŘÍPADĚ NÁPOJENÍ S POVINNÝM ZASTAVENÍM NA SJEZDU VEDLEŠÍ KOMUNIKACE – UPOŘÁDÁNÍ "A"  
dle ČSN 73 6102 č. 5.2.9.2.2. a čl. 5.2.9.2.4 – uspořádání A  
hlavní komunikace Xb=70m – spočtená vs = 38 km/h s příh. ke směr.obl. R=24m (dle tab. 19) VOZIDLO SK. 3  
vedlejší komunikace Y ve vzd. 3,25m OD OKRAJE PŘÍLEHL. JIŽNÍHO PRUHU

Rozhledové trojúhelníky dle ČSN 73 6102 obr. 53  
ROZHL. FÚČE BUS při vyjždění ze zářvu pod úhlem 12° na délku 45m (min.Dz = 45m)



**LEGENDA:**

**UPRAVOVÁNE PLOCHY:**

- Nová konstrukce vozovky
- Oprava dl. chodníku vč. přilehlé obruby
- Povrchová oprava stávajícího krytu asf. vozovky
- Nová konstrukce vozovky v rýze do 0,5m podél obruby
- Úprava zatravněného terénu s ohumšováním a osetím travního semene
- Úprava zatravněného terénu s ohumšováním a osetím travního semene v místě svahu

**ČARY:**

- Katastrální hranice pozemků dle DKM
- Betonový šterbinový žlab š. 400mm, odtok v. 300, š. 200mm
- Obruba nová betonová š. 150mm výška: 250mm, ve sjezdech 150mm
- Obruba nová betonová š. 150mm výška: 300mm
- Podélný trativod dn 100 z flexibilní perforované roury
- Navržené vodorovné dopravní značení
- Nová kanalizační přípojka UV, drainu (PVC SN8 150mm)

**INŽENÝRSKÉ SÍTĚ STÁVAJÍCÍ:**

- Stávající kabel VO podzemní (obec Drahoňův Újezd)
- Stávající vodovod (obec Drahoňův Újezd)
- Stávající jednotná kanalizace (obec Drahoňův Újezd)
- Stávající podzemní vedení NN (ČEZ Distribuce, a.s.)
- Stávající nadzemní vedení NN (ČEZ Distribuce, a.s.)
- Stávající nadzemní sdělovací vedení metal (ČETIN)
- Stávající podzemní sdělovací vedení – optika (ČETIN)

**INŽENÝRSKÉ SÍTĚ NOVÉ:**

- Stávající zrušená uliční vpust
- Nově navržená uliční vpust s vtok. mříží D400 500/500

**PŘED ZAHÁJENÍM ZEMNÍCH PRACÍ NUTNO VYTÝČIT VŠECHNY INŽENÝRSKÉ SÍTĚ A DODRŽOVAT PODMÍNKY JEJICH SPRÁVCŮ**  
**ZÁKRES INŽENÝRSKÝCH SÍTÍ NESLOUŽÍ JAKO VYTÝČOVACÍ VÝKRES KABELY NUTNO VYTÝČIT A OVĚRIT SONDAMI**

Index	Datum	Popis změny	Zprac.

**DOKUMENTACE PRO PROVEDENÍ STAVBY**

GENERALNÍ PROJEKTANT	SUDOP Project Pízeň a.s.
ODPOVĚDNÝ PROJEKTANT STAVBY	JAN MIŠKA
ODPOVĚDNÝ PROJ. OBJEKTU – SO	JAN MIŠKA
VYPRACOVAL	JAN MIŠKA tel.733 188 071
KONTROLOVAL	ING. KAREL NOLČ
MÍSTO STAVBY	obec Drahoňův Újezd, sil. II/235, sil. II/235/20
OBJEDNATEL	KSOS Pízeňského kraje p.o., obec Drahoňův Újezd
AKCE:	II/235 Drahoňův Újezd průtah
STAVEBNÍ OBJEKT:	SO 101 Komunikace sil. II/235
OBSAH:	PODROBNÁ SITUACE díl 2.

ČÍSLO ZAKÁZKY	538–19–1, 608–20–1
DATUM	9/2020
FORMÁT	KOPIE Č.
ČÁST DOKUMENTACE	C.1
MĚŘÍTKO	1:250
ČÍSLO VÝKRESU	2b